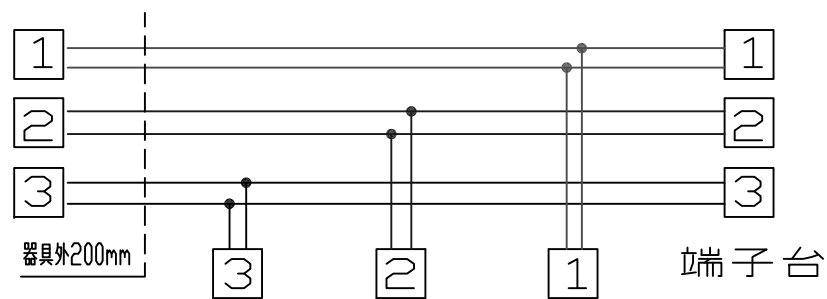
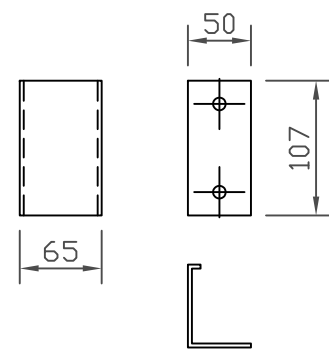


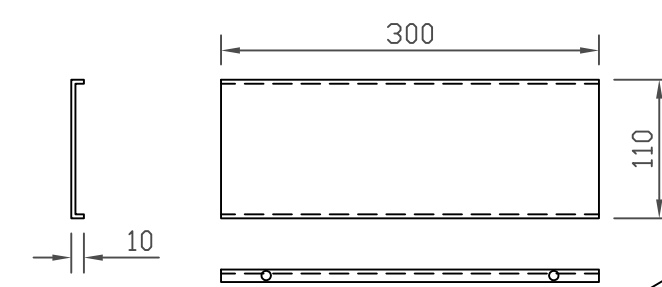
結線図：使用コードIV5、5mm²・器具外200mm



エンドカバー 2ヶ



本体エンドカバー 1ヶ



重量 9.5Kg

10	バンド止め、ネジナット	SUS	M6 ユニクロ
9	端子台	フェノール	30A-6P
8	NOシール	テロンフォーム	銀ケンH50
7	ケーブル押エ	SUS	ステンダールAP-21
6	本体カバー	SPCC:t0.8	ブラック塗装
5	コンセント	フェノール	15A・抜け止めコンセント
4	器具吊下パイプ	STK	t2.3・ブラック塗装
3	本体	SPCC:t0.8	ブラック塗装
2	ダクトバンド	SPC:t3.2	ブラック塗装
1	絶縁ゴム板	ゴム	t2・ブラック
部番	部品名	材質	備考

仕上色	鋼板ブラック塗装仕上
仕様	給電端子付 (30A-6P) ダクトバンド 2ヶ付
注意	連結時、1回路当たり20A以下で御使用下さい。

2008-6

第三角法	尺度	1/6	品名	適合ラップ
株式会社 日照			フライダクト 電源用	W・数
承認	作成	写図	調査	図番
				NBF-2635