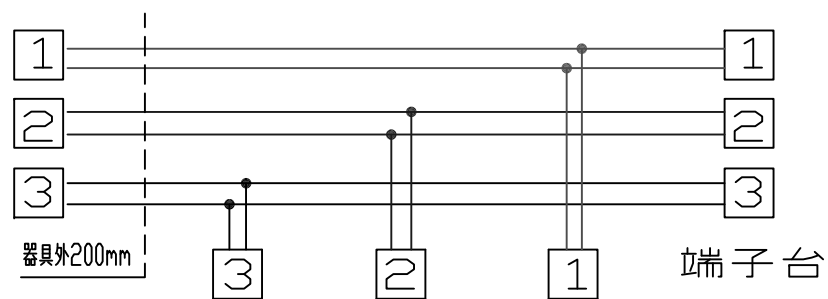
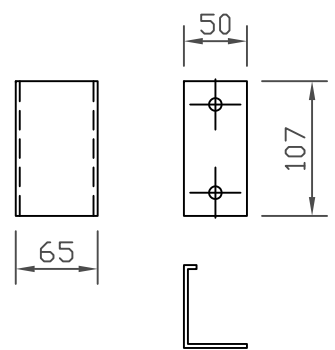


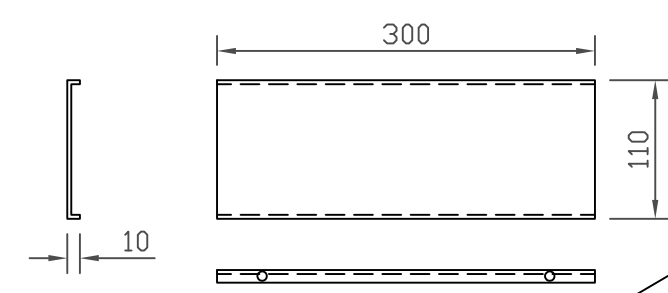
結線図：使用コードIV5、5mm²・器具外200mm



エンドカバー 2ヶ



本体エンドカバー 1ヶ



重量 9.5Kg

| | | | |
|----|-------------|-----------|-------------|
| 10 | バンド止めボルトナット | SUS | M6 ユニクロ |
| 9 | 端子台 | フェノール | 30A-6P |
| 8 | NOシール | テロンフォーム | 銀ケンH50 |
| 7 | ケーブル押エ | SUS | ステンダムAP-21 |
| 6 | 本体カバー | SPCC:t0.8 | ブラック塗装 |
| 5 | コンセント | フェノール | 20A C型コンセント |
| 4 | 器具吊下パイプ | STK | t2.3・ブラック塗装 |
| 3 | 本体 | SPCC:t0.8 | ブラック塗装 |
| 2 | ダクトバンド | SPC:t3.2 | ブラック塗装 |
| 1 | 絶縁ゴム板 | ゴム | t2・ブラック |
| 部番 | 部品名 | 材質 | 備考 |

| | |
|-----|-----------------------------|
| 仕上色 | 鋼板ブラック塗装仕上 |
| 仕様 | 給電端子付(30A-6P) ダクトバンド 2ヶ付 |
| 注意 | 連結時、1回路当り20A以下で御使用下さい。 |

| | | | |
|---------|--------|------|------------|
| 2008-6 | | 適合ラフ | |
| 株式会社 日照 | | W・数 | |
| 第三角法 | 尺度 1/6 | 品名 | フライダクト 電源用 |
| 承認 | 作成 | 写図 | 調査 |
| | | 図番 | NBF-2685 |