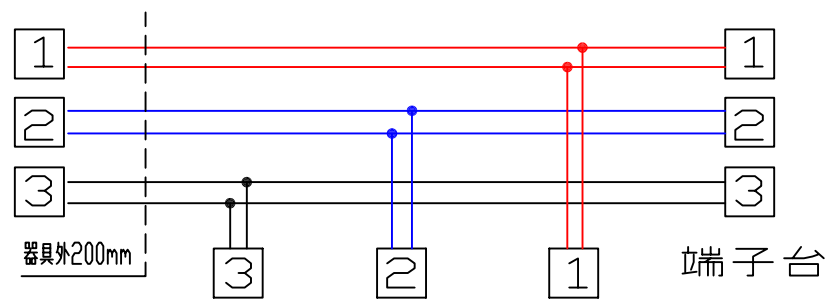
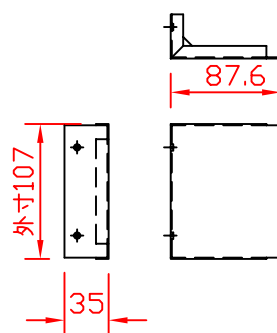


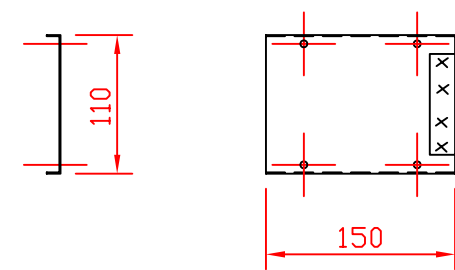
結線図：使用コード1V5、5mm<sup>2</sup>・器具外200mm



エンドカバー 2ヶ



本体エンドカバー 2ヶ



質量 9.5Kg

入線方向は、上手・下手どちらからでも、ご使用可能です。  
図は、舞台上から客席を見た図です。

9	端子台	フェノール	30A-6P
8	NOシール	テロンフォーム	銀ケシH50
7	ケーブル押エ	SUS	ステンサドルAP-21
6	本体カバー	SPCC:t1.0	ブラック塗装
5	コンセント	フェノール	20A C型コンセント
4	器具吊下パイプ	SGP:φ42.7	t3.5・ブラック塗装
3	本体	SPCC:t1.0	ブラック塗装
2	ダクトバンド	FB:t3	ブラック塗装
1	絶縁ゴム板	ゴム	t2・ブラック
部番	部品名	材質	備考

仕上色	鋼板ブラック塗装仕上
仕様	給電端子付(30A-6P) ダクトバンド 2ヶ付
注意	連結時、1回路当たり20A以下で御使用下さい。

2014-1

第三角法	尺度	1/6	品名	適合ラップ
株式会社 日照			フライダクト C-20A 電源用	W・数
承認	作成	写図	調査	図番
				NBF-2785