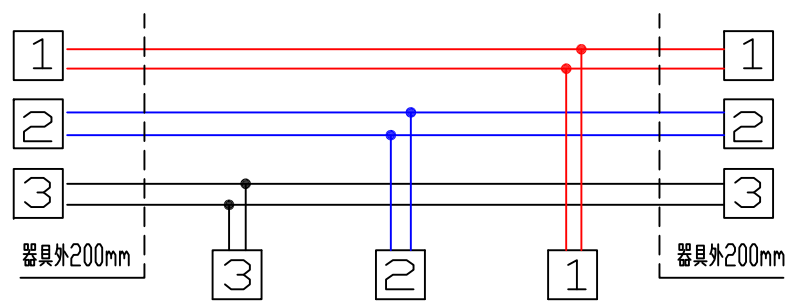
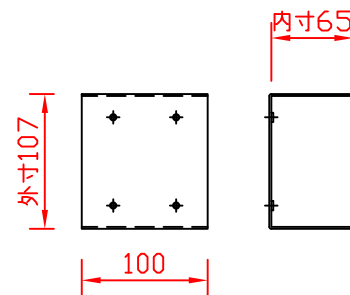


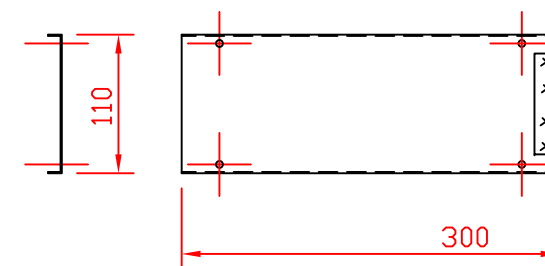
結線図：使用コードIV5。5mm<sup>2</sup>。器具外200mm



連結金具 1ヶ



連結カバー 1ヶ



質量 9.0Kg

図は、舞台上から客席を見た図です。

8			
7	NOシール	テロンフォーム	銀ケシH50
6	本体カバー	SPCC:t1.0	ブラック塗装
5	コンセント	フェノール	20A C型コンセント
4	器具吊下パイプ	SGP:φ42.7	t3.5・ブラック塗装
3	本体	SPCC:t1.0	ブラック塗装
2	ダクトバンド	FB:t3	ブラック塗装
1	絶縁ゴム板	ゴム	t2・ブラック
部番	部品名	材質	備考

仕上色	鋼板ブラック塗装仕上
仕様	給電端子なし 中間用 ダクトバンド 1ヶ付
注意	連結時、1回路当たり20A以下で御使用下さい。

2016-1

第三角法	尺度	1/6	品名	適合ラップ
株式会社 日照			フライダクト C-20A 中間用	W・数
承認	作成	写図	調査	図番
				NBF-2786P